

XIII DOMINGO DEL TIEMPO ORDINARIO

28 de junio

St. John Nepomucene
Catholic Church



ANTIFONA DE ENTRADA

Mode 7

Ps 47 (46): 2 · GR, RM

D CM7

Pue - blos to - dos, a - plau - dan y a - cla - men a Dios con gri - tos de

D

jú - bi - lo.



CANTO DE ENTRADA

139

ESTROFAS 1, 2, 4 (♩ = ca. 76)

(Capo 3)

Solm (Mim) Gm (Em) Dom (Lam) Cm (Am)

1. Al a - ma - ne - cer, _____ can - to al Crea - dor de un nue - vo
 2. Al a - ma - ne - cer, _____ pi - do al Pa - dre su mi - se - ri -
 4. Al a - ma - ne - cer, _____ te de - di - co, oh Dios, to - da mi

Solm (Mim) Gm (Em) Fa (Re) F (D) Sib (Sol) Bb (G)

1. dí - a. 7 Nue - va luz me lle - na de a - le - grí - a,
 2. cor - dia. 7 Mués - tra - me tu a - mor, tu in - dul - gen - cia,
 4. vi - da, mis o - bras y tra - ba - jo de es - te dí - a,

1, 2 Mi♭ (Do) Eb (C) Solm (Mim) Gm (Em) Re (Si) D (B) Solm (Mim) Gm (Em) a las Estrofas 2, 3

1. doy las gra - cias al a - ma - ne - cer.
 2. es mi can - to al a - ma - ne - cer.

Final Mi♭ (Do) Eb (C) Solm (Mim) Gm (Em) Re (Si) D (B) Solm (Mim) Gm (Em) rit. última vez (a tempo) Fin

4. to - do lo que soy, to - do mi ser.

ESTROFA 3

Dom (Lam) Cm (Am) Sib (Sol) Bb (G) Dom (Lam) Cm (Am) Sib (Sol) Bb (G) Fa (Re) F (D) al §

3. Hoy te a - la - bo, oh Dios, por tu gran - de - za.
 3. Hoy te a - la - bo, oh Dios, por tu bon - dad. _____

Misa de Santa María del Lago *Steven R. Janco*

Señor, Ten Piedad 98

INTRODUCCIÓN

Suavemente ♩ = 52

Sol maj7 La Re
Gmaj7 A D



Sol maj7 La Re
Gmaj7 A D

Si m Fa#m7 Si m Fa#m/La Sol maj7 La Re
Bm F#m7 Bm F#m/A Gmaj7 A D

Todos

Se - ñor, ten pie - dad. Se - ñor, ten pie - dad.

Si m Fa#m Si m Fa#m/La Sol maj7 La Fa#m/La#
Bm F#m Bm F#m/A Gmaj7 A F#m/A#

Todos

Cris - to, ten pie - dad. Cris - to, ten pie - dad.



Si m Fa#m7 Si m Fa#m/La Sol maj7 La Si
Bm F#m7 Bm F#m/A Gmaj7 A B

Todos ritard.

ñor, ten pie - dad. Se - ñor, ten pie - dad.

Texto (invocaciones) © 1978, Comisión Episcopal de Liturgia

Steven R. Janco
Música © 1996, WLP

*Se pueden usar otras invocaciones.
Other invocations may be used.

99 Gloria a Dios

Misa de Santa María del Lago

INTRODUCCIÓN

♩. = 60

Si m Fa#m7 Si m Fa#
Bm F#m7 Bm F#

ESTRIBILLO

Si m Fa#m7 Si m
Bm F#m7 Bm

Cantor/Todos

Glo - ria a Dios en el cie - lo, —

Mi m7 La7 Re maj7 Sol maj7
Em7 A7 Dmaj7 Gmaj7

Fa#sus Fa# Si m
F#sus F# Bm

A las Estrofas

Final

Si m
Bm

y en la tie - rra paz a to - dos los que a - ma — el Se - ñor. — ñor.

ESTROFA 1

Si m Fa#m7 Si m Mi m7 La7 Si m
Bm F#m7 Bm Em7 A7 Bm

Cantor

1. Por tu in - men - sa glo - ria te a - la - ba - mos, te ben - de - ci - mos, te a - do -

Mi m7 La7 Si m Mi m Fa#sus Fa#
Em7 A7 Bm Em F#sus F#

1. ra - mos, te glo - ri - fi - ca - mos, — te — da - mos gra - cias, — Se -

Si m Fa#m7 Si m Mi m7 Fa#sus Fa#
Bm F#m7 Bm Em7 F#sus F#

1. ñor Dios, Rey ce - les - tial, Dios Pa - dre to - do - po - de - ro - so.

Al Estribillo

ESTROFA 2

Mi m7 La Re maj7 Sol Mi m La Si m
Em7 A Dmaj7 G Em A Bm

Cantor

2. Se - ñor, Hi - jo ú - ni - co, — Je - su - cris - to. — Se -

Mi m La Re maj7 Sol maj7 Mi m Fa#sus Fa#
Em A Dmaj7 Gmaj7 Em F#sus F#

2. ñor Dios, Cor - de - ro de Dios, Hi - jo — del Pa - dre: tú que

Si m Fa#m7 Si m Mi m7 La Si m
Bm F#m7 Bm Em7 A Bm

2. qui-tas el pe-ca-do del mun-do, ten— pie-dad— de no - so-tros;— tú que

Si m Fa#m Sol maj7 Mi m7 Fa#sus Fa#
Bm F#m Gmaj7 Em7 F#sus F#

2. qui-tas el pe-ca-do del mun-do, — a - tien - de nues - tra sú-pli-ca;—

Si m Fa#m7/La Sol maj7 Fa#m7/La Si m Fa#m7/La Sol maj7 Fa#m7/La
Bm F#m7/A Gmaj7 F#m7/A Bm F#m7/A Gmaj7 F#m7/A

2. tú que es-tás sen - ta - do a la de - re - cha del Pa - dre,

Si m Fa#m Sol maj7 Mi m Fa#sus Fa#
Bm F#m Gmaj7 Em F#sus F#

2. ten— pie - dad, ten pie-dad de no - so - tros. *Al Estribillo*

ESTROFA 3

Cantor Si m Fa#m Si m Mi m7 La
Bm F#m Bm Em7 A

3. Por - que só - lo tú — e - res San - to, — só - lo tú — Se -

Si m Mi m7 La Re maj7 Sol maj7 Mi m7
Bm Em7 A Dmaj7 Gmaj7 Em7

3. ñor, — só - lo tú — Al - tí - si - mo, Je - su -

Fa#sus Fa# Si m Fa#m7/La Sol maj7 Fa#m7/La Si m Fa#m7/La
F#sus F# Bm F#m7/A Gmaj7 F#m7/A Bm F#m7/A

3. cris - to, con el Es - pí - ri - tu San - to en la glo - ria de Dios

Sol maj7 Fa#m7/La Si m Fa#sus Fa#
Gmaj7 F#m7/A Bm F#sus F#

3. Pa - dre. A - mén, — A - mén. — *Al Estribillo*

XIII DOMINGO DEL TIEMPO ORDINARIO

28 de junio

Mary Frances Reza

Salmo Responsorial: Salmo 88, 2-3. 16-17. 18-19

Arr. de Mary Frances Reza y Jeffrey Honoré

Respuesta: (♩ = ca. 104)

Sol G Mim Em Lam Am Re D

Can-ta - ré e-ter-na - men - te las mi-se - ri - cor-dias del Se - ñor.

Teclado

Sol G Mim Em Lam Am Do C Sol G (♩)

Can-ta - ré e-ter-na - men - te las mi-se - ri - cor-dias del Se - ñor.

100 Aclamación del Evangelio

Misa de Santa María del Lago

INTRODUCCIÓN

♩. = 64

Si m Fa#m Sol Re Mi m/Sol La m7 Si
Bm F#m G D Em/G Am7 B

ESTRIBILLO

Si m Fa#m Sol Re Mi m/Sol Mi m Fa#sus Fa#
Bm F#m G D Em/G Em F#sus F#

Cantor/Todos

¡A - le - lu - ya, a - le - lu - ya, a - le - lu - ya! _____

Si m Fa#m Sol Re Mi m/Sol La m7 Si
Bm F#m G D Em/G Am7 B

¡A - le - lu - ya, a - le - lu - ya, a - le - lu - ya!

VERSÍCULO:

Si m Fa#m
Bm F#m

Cantor

Ustedes son linaje escogido, sacerdocio real, _____

nación consagrada a Dios, _____

Sol Fa#sus Fa#
G F#sus F#

Al Estribillo

para que proclamen las obras maravillosas _____

de aquel que los llamó de las tinieblas _____

a su luz ad - mi - rable.

CANTO DE OFERTORIO

471

Piedras Vivas

ESTRIBILLO (♩ = ca. 124)

Do Mi m Fa Sol7 Do Mi m/Si
C Em F G7 C Em/B

So-mos pie-dras vi-vas, tem-plo del Se-ñor, miem-bros de su

La m7 Do/Sol Fa Re7 Sol7 Do Mi m
Am7 C/G F D7 G7 C Em

Soprano/Melodía

Contralto
cuer-po, I - gle-sia en cons-truc - ción. Pue-blo re-u - ni - do,

Tenor

Bajo
Pue-blo, pue-blo re-u - ni - do,

Fa Sol7 Do Mi m/Si La m7 Do/Sol Fa La m/Fa# Sol Do
F G7 C Em/B Am7 C/G F Am/F# G C Fin

vi-ña de e-lec-ción, pue-blo re-con-ci - lia-do, tes - ti - gos de su a - mor.

ESTROFAS Sol7 La m7 Sol La m7 Re7 Sol
G7 Am7 G Am7 D7 G

1. Ce - le - bre - mos to - dos jun - tos es - te dí - a del Se - ñor,
2. Re - na - ci - dos del bau - tis - mo, fuen - te de la sal - va - ción,
3. Es - cu - chan - do la pa - la - bra, com - par - tien - do el mis - mo pan,
4. Por las puer - tas de la vi - da en - con - tra - mos al Se - ñor

Do Fa Do Mi m/Si La m7 Re7 Sol7
C F C Em/B Am7 D7 G7

1. el dí - a de la a - le - grí - a y de la re - su - rrec - ción.
2. in - cor - po - ra - dos a Cris - to, so - mos la I - gle - sia de Dios.
3. nos lle - na de su a - le - grí - a, nos da el a - bra - zo de paz.
4. que nos a - co - ge en su ca - sa, la I - gle - sia san - ta de Dios.

País: ESPAÑA; English: LIVING STONES

Letra: Bernardo Velado.

Música: Antonio Alcalde, n. 1952.

Letra y música © 1997, Antonio Alcalde, Bernardo Velado Graña y San Pablo Comunicación. Derechos reservados. Administradora exclusiva en EE. UU. y Canadá: OCP.

Santo 101

Misa de Santa María del Lago

♩. = 60

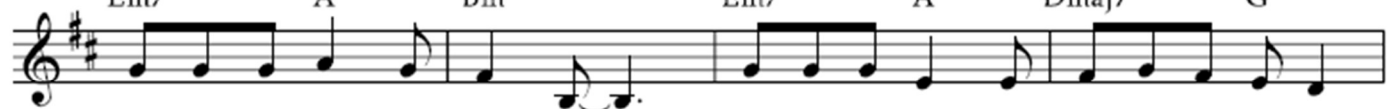
Si m Fa#m Si m Fa#m Si m Fa#m Si m
Bm F#m Bm F#m Bm F#m Bm

Todos (o Cantor/Coro)



San - to, San - to, San - to es el Se -

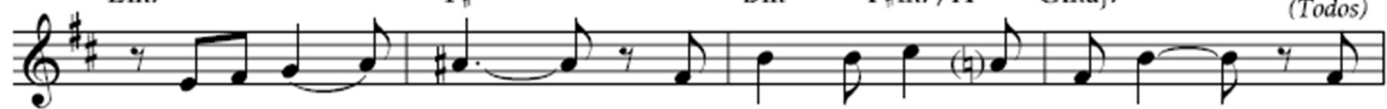
Mi m7 La Si m Mi m7 La Re maj7 Sol
Em7 A Bm Em7 A Dmaj7 G



ñor, Dios del U - ni - ver - so. — Lle - nos es - tán el cie - lo y la tie - rra

Mi m7 Fa# Si m Fa#m7/La Sol maj7
Em7 F# Bm F#m7/A Gmaj7

(Todos)



de tu glo - ria. — Ho - san - na en el cie - lo. — Ho -

Mi m7 La Si Si sus Si Mi m7 La Re maj7 Sol
Em7 A B Bsus B Em7 A Dmaj7 G

(Cantor/Coro)



san - na en el cie - lo. — Ben - di - to el que vie - ne en

Mi m7 Fa# Si m Fa#m7/La
Em7 F# Bm F#m7/A



nom - bre. — del Se - ñor. — Ho - san - na en el

Sol maj7 Mi m La Si
Gmaj7 Em7 A B

(Todos)

no rit.



cie - lo. — Ho - san - na en el cie - lo. —

102 Aclamación Memorial I

Misa de Santa María del Lago

♩. = 60

Si m Fa#m Si m Fa#m Si m Fa#m Si m
Bm F#m Bm F#m Bm F#m Bm

Todos (o Cantor/Coro)

A - nun - cia - mos tu muer - te, pro - cla -

Mi m7 La Si m Fa#m Si m Fa#m7/La
Em7 A Bm F#m Bm F#m7/A

ma - mos tu re - su - rrec - ción. ¡Ven, Se - ñor Je -

Sol maj7 Mi m7 La Si Si sus Si
Gmaj7 Em7 A B Bsus B
(*Todos*) *no rit.*

sús! ¡Ven, Se - ñor Je - sús!

Texto © 1978, Comisión Episcopal de Liturgia

Steven R. Janco
Música © 1995, WLP

103 Gran Amén

Misa de Santa María del Lago

♩. = 60

Mi m7 Fa# Si m Fa#m7/La Sol maj7 Mi m7 La Si Si sus Si
Em7 F# Bm F#m7/A Gmaj7 Em7 A B Bsus B
Todos (o Cantor/Coro) *(Todos)* *no rit.*

A - mén. A - mén.

Steven R. Janco
Música © 1995, WLP

Cordero de Dios 104

Misa de Santa María del Lago

Suavemente ♩ = 48

Si m Fa#m7
Si m
Si m Fa#m7
Si m
Bm F#m7
Bm
Bm F#m7
Bm

Cantor

Cor - de - ro de Dios,_____

Mi m7 La
Re maj7
Sol
Mi m
Fa#sus
Fa#
Em7 A
Dmaj7
G
Em
F#sus
F#

Todos

que qui - tas___ el pe - ca-do del mun-do, ten pie-dad de no - so-tros.---

ÚLTIMA VEZ

Si m Fa#m7
Si m
Mi m
La
Bm F#m7
Bm
Em
A

Cantor *Todos*

Cor - de - ro de Dios,_____ que qui - tas___ el pe -

Re maj7
Sol
Do/Mi
La m7
Si
Dmaj7
G
C/E
Am7
B

rit.

ca - do del mun - do, da - nos___ la paz.

Steven R. Janco
Música © 1996, WLP

ANTIFONA DE COMUNION

Mode 7

Cf. Ps 103 (102): 1 · RM

D CM7

Ben - di - ce, al - ma mí - a, al Se - ñor; que to - do mi ser ben - di - ga su

D

san - to nom - bre.



Sib (Sol) Sib/Do (Sol/La) Sib (Sol) Fa (Re)
 Bb (G) Bb/C (G/A) Bb (G) F (D)

mi - lia en la fe. *Fine*

ESTROFAS

Sib (Sol) Lam (Fa#m)
 Bb (G) Am (F#m)

1. Je - sús, to - ma nues - tra ma - no, en - sé - ña - nos a a - mar. Da - nos
 2. Pa - dre, trans - fór - ma - nos. A - brá - za - nos con tu Es - pí - ri - tu. A -

Solm7 (Mim7) Do7 (La7) Lam (Fa#m) Re7 (Si7)
 Gm7 (Em7) C7 (A7) Am (F#m) D7 (B7)

1. fuer - za pa - ra vi - vir tu pa - la - bra.
 2. yú - da - nos a a - cep - tar - nos el u - no al o - tro. Rom - pe

Sib (Sol) Lam (Fa#m)
 Bb (G) Am (F#m)

1. Guí - a - nos, Je - sús, con nues - tros bra - zos a - bier - tos pa - ra
 2. las ca - de - nas de mie - do que dí - vi - den nues - tros ho - ga - res, pa - ra a -

Solm7 (Mim7) Sib (Sol) Do7 (La7)
 Gm7 (Em7) Bb (G) C7 (A7)

1. re - ci - bir al po - bre sin es - pe - ran - za.
 2. sí vi - vir tu san - ta vo - lun - tad.

Sol G Do C Do7 C7 Fa F

llá - ma - me _____ y mán - da-me _____ ir a

Do6/Sol C6/G Sol G Do C Do/Si C/B Lam Am Lam/Sol Am/G Fa F

ti, pa - ra que con tus san - tos te a - la - be. Por los si - glos

Sol sus4 G sus4 Sol G Do C Do7 C7 Fa F

rit. última vez (♩) (Fin)

de los si - glos. A - mén. Y mán - da-me

Do6/Sol C6/G Sol G Do C Do/Si C/B Lam Am Lam/Sol Am/G

ir a ti, pa - ra que con tus san - tos te a - la - be. Por los

Fa F Sol sus4 G sus4 Sol G Do C Sol/Do G/C Fa/Do F/C Do C Do7 C7 *al § y fin*

si - glos de los si - glos. A - mén. Del ma -

